

Waarom deze profielbeschrijving?

Het doel van de profielbeschrijving is om een verdiepend inzicht te geven in werkervaring, kennis en de vaardigheden die essentieel zijn voor een Adviseur/Specialist Techniek om succesvol op een bepaald niveau te functioneren binnen Rijkswaterstaat bij het organisatieonderdeel Projecten, Programma's & Onderhoud of Grote Projecten & Onderhoud, of andere diensten waarin technisch advisering tot de taken behoort. Deze profieluitwerkingen kunnen gebruikt worden voor:

- Input voor ontwikkelgesprekken, zowel voor Adviseur/Specialist Techniek als leidinggevenden. Het profiel biedt inspiratie voor mogelijke aanvullende of accentverschuiving van de werkzaamheden, geeft een vooruitblik en kan helpen om focus aan te brengen in het P-gesprek of andere bilaterale gesprekken.
- Werving en selectie. De profielbeschrijving kan gebruikt worden in vacatureteksten en tijdens sollicitatiegesprekken.
- Vlootshouw. Tijdens de vlootshouw in het MT en DT kan via de profielbeschrijving objectief bekeken worden welke adviseurs/specialisten uitstekend functioneren en wie verdere hulp nodig hebben in de professionele ontwikkeling binnen de (top)adviesladder.

NB. Dit profiel heeft geen rechtspositionele waarde. Het is een verduidelijking van profielen uit de Functiegroepen Uitvoering en Advisering in Functiegebouw Rijk.

Presentatievorm

De beschrijving van werkervaring is gerelateerd aan de verschillende werkvelden waarop een adviseur/specialist techniek in zijn dagelijkse werk 'bevroegd' wordt. Afhankelijk van de werkomgeving, de opgebouwde ervaring of de eigen verdieping in het vakgebied, komen deze werkvelden in het dagelijkse werk in meer of mindere mate aan de orde. Juist verbreding op die werkvelden kan bijdragen aan de persoonlijke ontwikkeling en groei van de adviseur/specialist. De indeling van werkvelden is gerelateerd aan de definitie van Kennis:

Kennis = Begrip, Vaardigheden, Werkervaring, Informatie verwerken en Attitude

Een nadere uitwerking van deze begrippen is onderstaand gegeven. De nummering komt overeen met de nummering in de navolgende tabellen.

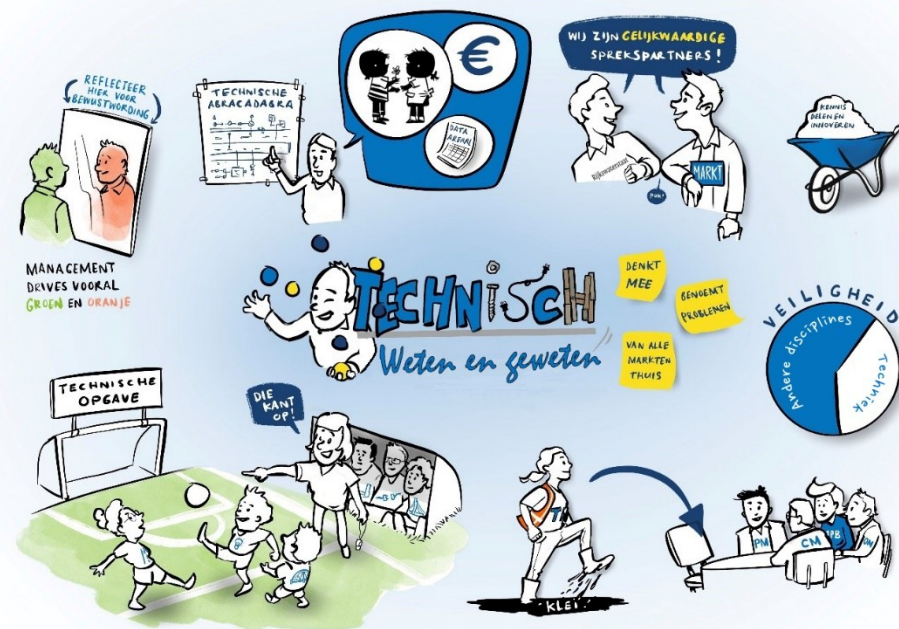
Kennis en Begrip	<ol style="list-style-type: none"> 1. Theorie vakgebied 2. Uitvoeringskennis 3. Kaders/richtlijnen 4. Areaalkennis 5. Ontwikkeling vakgebied
Informatie verwerken	<ol style="list-style-type: none"> 1. Adviesvaardigheden 2. Kwaliteitsborging 3. Professioneel netwerk
Vaardigheden	<ol style="list-style-type: none"> 1. Modelleren 2. Integraal ontwerpen 3. Plan Do Check Act 4. Omgaan met innovaties 5. Technisch Risicomanagement 6. Netwerk functioneren (kosten, prestaties, risico's)
Werkervaring	<ol style="list-style-type: none"> 1. Projectfasen 2. Technische complexiteit 3. Positie in het team

Attitude	<ol style="list-style-type: none"> 1. Technische autoriteit 2. Kennisoverdracht 3. Technisch weten en geweten
----------	--

De uitwerking is misschien eerder een 'snoepwinkel' voor medewerkers die meer uitdaging zoeken, of stappen willen zetten naar een volgend niveau, dan 'afvinklijst'. De beschrijvingen geven een vorm weer waarover medewerkers en leidinggevenden in gesprek kunnen om zowel de te bereiken doelen als ook de bereikte resultaten te benoemen. Beoordeling en inschaling is tevens afhankelijk van de competenties.

Leeswijzer

Uitgangspunt voor dit profiel zijn de in Functiegebouw Rijk benoemde en beschreven competenties voor de profielen uit de Functiegroepen Uitvoering en Advisering (s10 t/m s15). In het overzicht, direct hierna, vind je per schaal de basisverwachtingen bij de rol, ervaring en opleidingsniveau. Daarna is in detail per schaal de inhoud van de gevraagde (werk)ervaring beschreven. In deze profielbeschrijving zijn de schalen 10 tot en met 14/15 afzonderlijk uitgewerkt voor adviseur en specialist, omdat de adviseur techniek een andere focus en ontwikkeling heeft in de werkzaamheden (breder en minder technische inhoudelijke diepgang) dan de specialist (meer technisch inhoudelijke diepgang op een bepaald specifiek onderwerp).



Totstandkoming

- Input gebruikt voor de totstandkoming van het profiel Adviseur / Specialist Techniek:
- Functiegebouw- en Competentiegids Rijk
 - Visie en Strategie Techniek (2022)

PROFIELBESCHRIJVING ADVISEUR TECHNIEK

Basisverwachtingen

S10 – Adviseur Techniek	S11 – Adviseur Techniek	S12 – Senior Adviseur Techniek	S13 – Senior Adviseur Techniek	S14/15 - Senior (strategisch) adviseur / Topadviseur
<p>Technisch opleidingsniveau MBO+, HBO, WO</p> <p>Bandbreedte werkervaringsjaren Functie voor starters tot (zeer) ervaren operationeel inzetbare medewerkers</p> <p>Functiegroep S10 Senior Medewerker Vastgoed en Infrastructuur</p>	<p>Technisch opleidingsniveau HBO, WO</p> <p>Bandbreedte werkervaringsjaren Minimaal 3 jaar relevante werkervaring</p> <p>Functiegroep S11 Expert Vastgoed en Infrastructuur</p>	<p>Technisch opleidingsniveau HBO+, WO</p> <p>Bandbreedte werkervaringsjaren Minimaal 5 jaar relevante werkervaring</p> <p>Functiegroep S12 Expert Vastgoed en Infrastructuur</p>	<p>Technisch opleidingsniveau WO</p> <p>Bandbreedte werkervaringsjaren Minimaal 10 jaar relevante werkervaring</p> <p>Functiegroep S13 Expert Vastgoed en Infrastructuur</p>	<p>Technisch opleidingsniveau WO+</p> <p>Bandbreedte werkervaringsjaren Minimaal 15 jaar relevante werkervaring</p> <p>Functiegroep S14 Expert Vastgoed en Infrastructuur Functiegroep S15 Strategisch Adviseur</p>

Kennis en Begrip

S10	S11	S12	S13	S14/S15
<ol style="list-style-type: none"> Past de theorie van eigen vakgebied toe Toetst uitvoerbaarheid van (deel)plannen en draagt zorg voor borgen van technische kwaliteit Heeft begrip van kaders en richtlijnen Heeft regionale areaalkennis Volgt ontwikkelingen op eigen deelgebied 	<ol style="list-style-type: none"> Past de theorie van eigen vakgebied toe Toetst uitvoerbaarheid en maakbaarheid van (deel)plannen en draagt zorg voor borgen van technische kwaliteit Past kaders en richtlijnen toe conform bedoeling Heeft regionale areaalkennis Volgt ontwikkelingen en innovaties op eigen vakgebied 	<ol style="list-style-type: none"> Kan omgaan met bijzondere casuïstiek (theorie/praktijk) Is in staat de uitvoerbaarheid en maakbaarheid van complexe plannen te toetsen, met borging van technische kwaliteit; levert bijdrage aan kennisdeling Draagt bij aan verbetering van kaders en richtlijnen Heeft areaalkennis landelijk en is zodoende breder (landelijk) inzetbaar binnen vakgebied Levert bijdrage aan de toepasbaarheid van ontwikkelingen en innovaties op het vakgebied 	<ol style="list-style-type: none"> Kan omgaan met complexe casuïstiek (theorie/praktijk) en weet opgebouwde kennis daarmee ook weer te borgen Is in staat de uitvoerbaarheid en maakbaarheid te toetsen, met borging van technische kwaliteit; organiseert kennisdeling Draagt bij aan het opstellen van kaders of Rijkswaterstaat Technische Richtlijnen (bijv RTD) Heeft landelijke areaalkennis en weet verbindingen daartussen uit te nutten Levert bijdrage aan de toepasbaarheid van (inter)nationale ontwikkelingen en innovaties op het vakgebied en raakvlakken 	<ol style="list-style-type: none"> Levert bijdrage aan ontwikkeling van theorie op het vakgebied Draagt zorg voor kwaliteitsborging, toetsingsystematiek, strategie en visie op noodzakelijke inhoudelijke en uitvoeringskennis Kan deelnemen aan NEN/CUR-commissies Heeft strategische areaalkennis en zet die in voor landelijke visievorming Levert bijdrage aan de toepasbaarheid van (inter)nationale ontwikkelingen en innovaties op het vakgebied, raakvlakken en in brede context

Informatie verwerken

S10	S11	S12	S13	S14/S15
<ol style="list-style-type: none"> Kan operationeel deeladvies geven Zorgt voor kwaliteitsborging op eigen werk door 4-ogen principe toet te passen; voert SCB (toets product/document en waarneming) uit t.b.v. technische kwaliteit Werken Heeft een professioneel netwerk binnen het eigen kennisveld en de eigen afdeling 	<ol style="list-style-type: none"> Kan operationeel (deel)advies geven Neemt desgevraagd deel aan KAD toets op eigen vakgebied; past 4-ogen-principe toe op kwaliteitsborging eigen werk; voert SCB (toets product/document en waarneming, procestoets) uit t.b.v. technische kwaliteit Werken 	<ol style="list-style-type: none"> Kan operationeel en tactisch advies geven, met heldere risicoafweging Neemt bijvoorbeeld deel aan KAD toets/Tenderboard; past 4-ogen-principe toe op kwaliteitsborging eigen werk; kan SCB toetsen beoordelen t.b.v. technische kwaliteit Werken 	<ol style="list-style-type: none"> Kan tactisch en strategisch advies geven, met heldere risicoafweging Neemt deel aan KAD/Tenderboard/Gate toetsen; is in staat integrale beoordeling te geven op basis van SCB-toetsen Maakt deel uit van een herkenbaar nationaal netwerk 	<ol style="list-style-type: none"> Kan goed geformuleerd en onderbouwd strategisch advies geven aan DT/DG/Beleid Maakt deel uit van Wetenschappelijke of Technische adviescommissies Maakt deel uit van een herkenbaar Internationaal netwerk

PROFIELBESCHRIJVING ADVISEUR TECHNIEK

Vaardigheden

S10	S11	S12	S13	S14/S15
<ol style="list-style-type: none"> 1. Heeft basiskennis van beschikbare tools 2. Kan eigen (deel)vakgebied inbrengen in het ontwerp 3. Kan Plan Do Check Act toepassen binnen eigen vakgebied 4. Kent innovaties en weet ze te volgen 5. Kan technische risico's op eigen vakgebied herkennen en bijdragen aan inschatting en beheersing ervan 6. Heeft inzicht in effect van onderhoud op regionaal netwerkschakelniveau 	<ol style="list-style-type: none"> 1. Kan werkelijkheid vertalen naar model gebruikmakend van beschikbare tools en kan bij onzekerheid of vragen doorverwijzen naar Specialist 2. Kan eigen vakgebied inbrengen in het ontwerp 3. Kan Plan Do Check Act toepassen binnen eigen vakgebied en in Regio 4. Kan innovaties volgen en bijdragen aan IUP-proces 5. Weet technische risico's op eigen vakgebied te herkennen en in te schatten en draagt bij aan beheersing 6. Heeft inzicht in effect van onderhoud op regionaal netwerkniveau 	<ol style="list-style-type: none"> 3. Heeft netwerk intern RWS en met Marktpartijen en/of Kennisinstituten 1. Heeft overzicht van beschikbare tools en doorgrondt deze 2. Kan in het ontwerpproces het ontwerp en raakvlakken beschouwen vanuit verschillende disciplines 3. Kan Plan Do Check Act toepassen op eigen vakgebied, maar ook landelijk en vakgebied-overstijgend 4. Kan innovaties geïnitieerd door de Markt beoordelen op toepasbaarheid voor RWS 5. Weet technische risico's op eigen vakgebied of op raakvlak met andere vakgebieden te herkennen en in te schatten en draagt bij aan beheersing 6. Heeft inzicht in effect van onderhoud op regionaal netwerkniveau en kan adviseren over beschikbaarheid bij technische risico's 	<ol style="list-style-type: none"> 1. Heeft inzicht in ontwikkelingen van tools 2. Kan in het integraal ontwerpproces zorgen voor keuzeproces, vanuit verschillende disciplines, lifecycle en omgevingscontext 3. Kan Plan Do Check Act toepassen op eigen vakgebied, maar ook landelijk en vakgebied-overstijgend 4. Kan innovaties opstarten en begeleiden in IUP-proces leidend tot succesvolle toepassing 5. Kan projectrisico's op eigen vakgebied herkennen, inschatten, beheersen en bijdragen aan verbetervoorstel t.b.v. andere projecten 6. Heeft inzicht in effect van onderhoud en omgevingsfactoren op landelijke netwerkniveau en kan adviseren over beschikbaarheid bij bepaalde keuzes 	<ol style="list-style-type: none"> 1. Kan ontwikkeling en implementatie van nieuwe tools aansturen 2. Kan in het ontwerpproces op basis van integrale afwegingen keuzeproces beïnvloeden inclusief politiek bestuurlijke advisering 3. Kan Plan Do Check Act binnen vakgebied inclusief de raakvlakken waarborgen en verbetervoorstellen initiëren en implementeren 4. Ondersteunt het innovatieproces op het eigen vakgebied, adviseert over haalbaarheid van pilots en mogelijkheid voor opschaling binnen RWS 5. Kan top risico's op het vakgebied signaleren en adviseren over alternatieve verbetervoorstellen 6. Geeft strategisch advies, signaleert omgevingsfactoren en ontwikkelingen op het gebied van onderhoud en beschikbaarheid die van invloed zijn op netwerk en kent daar betekenis aan toe

Werkervaring

S10	S11	S12	S13	S14/S15
<ol style="list-style-type: none"> 1. Heeft ervaring in projecten in 1 tot 2 verschillende werkstromen (MIRT, B&O, VenR) en daarbinnen met 1 tot 2 verschillende projectfasen (voorbereiding, contractvoorbereiding, realisatie) 2. Technische complexiteit wordt gezien in het toepassen van eigen vakgebied binnen de eigen Projectomgeving 3. Is teamlid binnen een of enkele technische teams 	<ol style="list-style-type: none"> 1. Heeft ervaring in projecten in 1 tot 2 verschillende werkstromen (MIRT, B&O, VenR) en daarbinnen met 1 tot 2 verschillende projectfasen (voorbereiding, contractvoorbereiding, realisatie) 2. Technische complexiteit wordt gezien in het adviseren vanuit het eigen vakgebied binnen de eigen Projectomgeving of landelijk 3. Is teamlid binnen een of enkele technische teams of heeft een coördinerende rol binnen het technisch team 	<ol style="list-style-type: none"> 1. Heeft ervaring in projecten in 2 tot 3 verschillende werkstromen (MIRT, B&O, VenR) of daarbinnen met 2 tot 3 verschillende projectfasen (voorbereiding, contractvoorbereiding, realisatie) 2. Technische complexiteit wordt gezien in analyses en advies of ontwikkeling op het eigen vakgebied en in relatie tot aanpalende vakgebieden 3. Heeft een coördinerende rol binnen het projectteam of kennisveld 	<ol style="list-style-type: none"> 1. Heeft ervaring in projecten in 3 tot 4 verschillende werkstromen (MIRT, B&O, VenR) en verschillende projectfasen (voorbereiding, contractvoorbereiding, realisatie) 2. Technische complexiteit wordt gezien in analyses en advies of ontwikkeling op het eigen vakgebied en in relatie tot aanpalende vakgebieden en meer landelijk gericht 3. Wordt regelmatig, op ad-hoc basis, gevraagd om expertise in te brengen en te adviseren in complexe opgaven buiten eigen projecten en programma's 	<ol style="list-style-type: none"> 1. Heeft in nagenoeg alle projectfasen en werkstromen aantoonbare ervaring opgedaan 2. Kan op programmaniveau de complexiteit vakgebied overstijgend inbrengen, overzien en vervolgens sturen op integrale beschouwing en keuzes 3. Wordt project overstijgend gevraagd om te adviseren, te reviewen of te bemiddelen

PROFIELBESCHRIJVING ADVISEUR TECHNIEK

Attitude

S10

1. Is resultaatgericht
2. Toont betrokkenheid bij het Kennisveld
3. Draagt bij aan inbrengen en toepassen van project/areaalkennis, signaleert (operationele) knelpunten en toetst uitwerking van de oplossing bij collega's

S11

1. Toont overtuigingskracht bij behartigen van technische belangen
2. Neemt deel in CoP('s) of andere kenniskringen
3. Deelt project- en areaalkennis (breder), signaleert knelpunten en is operationeel vraagbaak binnen eigen vakgebied

S12

1. Laat bij advisering ook zien oog te hebben voor organisatie- en bestuurlijke belangen
2. Is Kennisveldtrekker of actief in CoP, trekt kennis-gerelateerde initiatieven
3. Bouwt met zijn werkzaamheden object/netwerk-gerelateerde kennis op, zet die in op operationeel of tactisch niveau, is in staat te escaleren naar directie TTM

S13

1. Beschikt over innovatief vermogen en wordt landelijk bevroegd in advisering
2. Deelt opgebouwde kennis intern expliciet via klasjes, kennisbijeenkomsten of trainingen
3. Is in staat escalaties naar directie TTM en DT te voorzien van heldere onderbouwing en brengt brede consequenties in beeld, op basis van oordeelsvorming bij geconstateerde afwijkingen

S14/S15

1. Acteert vanuit begrip voor bestuurlijke en organisatorische gevoeligheden, maar weet wel standvastig te adviseren en wordt daarop op bevroegd
2. Geeft gastcolleges extern (TU/PAO)
3. Is in staat vakgebied overstijgend te escaleren tot directie TTM, DT of zo nodig Bestuur RWS, op basis van oordeelsvorming bij geconstateerde afwijkingen

Functiegroep Advies Rijk - Competenties

Competenties die vanuit het Functiegebouw Rijk voor Adviesladder worden gesteld aan de verschillende schaalniveaus:

Schaal 10

- resultaatgerichtheid
- analyseren
- klantgerichtheid
- samenwerken
- omgevingsbewustzijn
- plannen en organiseren
- zelfontwikkeling

Schaal 11

- organisatiesensitiviteit
- analyseren
- overtuigingskracht
- klantgerichtheid
- samenwerken
- omgevingsbewustzijn
- plannen en organiseren
- zelfontwikkeling

Schaal 12

- organisatiesensitiviteit
- analyseren
- overtuigingskracht
- klantgerichtheid
- samenwerken
- omgevingsbewustzijn
- plannen en organiseren
- zelfontwikkeling

Schaal 13

- organisatiesensitiviteit
- analyseren
- overtuigingskracht
- klantgerichtheid
- samenwerken
- omgevingsbewustzijn
- plannen en organiseren
- zelfontwikkeling

Schaal 14

- organisatiesensitiviteit
- analyseren
- overtuigingskracht
- klantgerichtheid
- samenwerken
- omgevingsbewustzijn
- plannen en organiseren
- zelfontwikkeling

Schaal 15

- onafhankelijkheid
- bestuur sensitiviteit
- omgevingsbewustzijn
- netwerken
- motiveren (optioneel)
- creativiteit

NOOT: Voor de S15 geldt een uitgebreider FGR profiel en een andere selectieprocedure (via BS/MD).

PROFIELBESCHRIJVING SPECIALIST TECHNIEK

Basisverwachtingen

S10 – Specialist Techniek	S11 – Specialist Techniek	S12 – Senior Specialist Techniek	S13 – Senior Specialist Techniek	S14/15 – Senior (strategisch) specialist / Topspecialist
<p>Technisch opleidingsniveau MBO+, HBO, WO</p> <p>Bandbreedte werkervaringsjaren Functie voor starters tot (zeer) ervaren operationeel inzetbare medewerkers</p> <p>Functiegroep S10 Senior Medewerker Vastgoed en Infrastructuur</p>	<p>Technisch opleidingsniveau HBO, WO</p> <p>Bandbreedte werkervaringsjaren Minimaal 3 jaar relevante werkervaring</p> <p>Functiegroep S11 Expert Vastgoed en Infrastructuur</p>	<p>Technisch opleidingsniveau HBO+, WO</p> <p>Bandbreedte werkervaringsjaren Minimaal 5 jaar relevante werkervaring</p> <p>Functiegroep S12 Expert Vastgoed en Infrastructuur</p>	<p>Technisch opleidingsniveau WO</p> <p>Bandbreedte werkervaringsjaren Minimaal 10 jaar relevante werkervaring</p> <p>Functiegroep S13 Expert Vastgoed en Infrastructuur</p>	<p>Technisch opleidingsniveau WO+</p> <p>Bandbreedte werkervaringsjaren Minimaal 15 jaar relevante werkervaring</p> <p>Functiegroep S14 Expert Vastgoed en Infrastructuur Functiegroep S15 Strategisch Adviseur</p>

Kennis en Begrip

S10	S11	S12	S13	S14/S15
<ol style="list-style-type: none"> 1. Heeft bijdrage in het toepassen van theorie 2. Gaat regelmatig buiten op het Werk kijken en leren 3. Heeft begrip van kaders en richtlijnen, levert een bijdrage aan het toepassen en levert een bijdrage aan het specificeren van eisen 4. Bouwt regionale kennis op objectniveau op 5. Volgt nauwgezet ontwikkelingen op eigen deelgebied 	<ol style="list-style-type: none"> 1. Past de theorie van eigen specialistisch vakgebied toe 2. Toetst uitvoerbaarheid en maakbaarheid van (deel)plannen en draagt zorg voor borgen van technische kwaliteit 3. Past kaders en richtlijnen toe van het eigen vakgebied conform bedoeling en kan binnen het eigen vakgebied eisen specificeren 4. Heeft regionale areaalkennis op objectniveau 5. Volgt ontwikkelingen en innovaties op eigen deelgebied 	<ol style="list-style-type: none"> 1. Kan omgaan met bijzondere casuïstiek (theorie/praktijk) 2. Is in staat de uitvoerbaarheid en maakbaarheid van complexe plannen te toetsen, met borging van technische kwaliteit, en handelt adequaat bij afwijkingen buiten; levert actief een bijdrage aan kennisdeling 3. Draagt bij aan verbetering van kaders en richtlijnen, staat voor 'comply or explain' van kaders en richtlijnen binnen eigen vakgebied en aan binnen het eigen vakgebied op deskundige wijze eisen specificeren en is actief bij ontwikkeling basisspecificaties 4. Heeft areaalkennis op object(materiaal)niveau bovenregionaal/landelijk en is zodoende breder (landelijk) inzetbaar binnen vakgebied 5. Signaleert relevante ontwikkelingen en kaart dat/weet dat te beleggen bij stakeholders intern 	<ol style="list-style-type: none"> 1. Is landelijk aanspreekpunt voor bepaald onderdeel binnen een kennisveld 2. Is in staat de uitvoerbaarheid en maakbaarheid toe te passen in specificaties, normen en technisch uitdagende vraagstukken 3. Draagt bij aan het opstellen van kaders of Rijkswaterstaat Technische Richtlijnen of NEN-normen en is een deskundig sparringpartner over specificaties voor complexe vraagstukken van adviseurs of collega-specialisten 4. Heeft landelijke areaal- en objectkennis en kan die kennis toepassen in projecten en ontwikkelingen 5. Heeft een breed inzicht in landelijke ontwikkelingen en weet dat te vertalen naar het eigen vakgebied 	<ol style="list-style-type: none"> 1. Is nationaal aanspreekpunt, ook bij landelijke crises of calamiteiten 2. Weet opgebouwde kennis uit brede ervaring binnen projecten en assetmanagement in begrijpelijke bewoording te vertalen naar actuele situatie 3. Kan beoordelen welke deelname aan NEN- en Euronorm-commissies relevant is voor RWS en welke impact veranderingen kunnen hebben, kan de achterban organiseren en coördineren en kan opdracht geven tot of adviseren over de gehanteerde systematiek voor het specificeren van eisen 4. Heeft landelijke areaal- en objectkennis en kan op autonome wijze advies geven over (inter)nationale ontwikkelingen 5. Heeft een breed inzicht in internationale (Europese) ontwikkelingen en regelgeving en levert een bijdrage aan de toepasbaarheid van (inter)nationale ontwikkelingen en innovaties op het vakgebied en raakvlakken, in brede context

PROFIELBESCHRIJVING SPECIALIST TECHNIEK

Informatie verwerken

S10

1. Kan operationeel deeladvies geven
2. Zorgt voor kwaliteitsborging op eigen werk door 4-ogen principe toe te passen; voert SCB (toets product/document en waarneming) uit t.b.v. technische kwaliteit Werken
3. Heeft een professioneel netwerk binnen de eigen afdeling en het eigen kennisveld

S11

1. Kan operationeel specialistisch (deel)advies geven
2. Zorgt voor kwaliteitsborging op het eigen werk door 4-ogen principe toe te passen en te koppelen aan SCB door voldoende proces-, document- en producttoetsen (incl. waarnemingen) uit te (laten) voeren om risico's te beheersen en deelt kennis over geconstateerde risico's en adequate beheersmaatregelen
3. Neemt desgevraagd deel aan KAD toets op eigen vakgebied
4. Neemt actief deel in activiteiten van eigen kennisveld en afdeling

S12

1. Kan tactisch specialistisch advies geven, met inzicht in raakvlakken
2. Neemt bijvoorbeeld deel aan KAD toets/Tenderboard
3. Past 4-ogen-principe toe op kwaliteitsborging eigen werk middels SCB door voldoende proces-, document- en producttoetsen (incl. waarnemingen) uit te (laten) voeren om risico's te beheersen en deelt kennis binnen en buiten de eigen projectomgeving over geconstateerde risico's en adequate beheersmaatregelen
4. Heeft netwerk intern RWS en met Marktpartijen en/of Kennisinstituut

S13

1. Kan tactisch of strategisch advies geven, binnen de dienst, op MT/DT-niveau
2. Wordt ingezet als tweede lezer bij kwaliteitscontroles op eigen vakgebied, organiseert ook kwaliteitstoetsing op eigen werk
3. Zorgt voor coördinatie op en project-overstijgende KAD/Gate/TenderBoard bij complexe technische vraagstukken op de eigen vakdiscipline die naar boven komen uit kwaliteitstoetsing
4. Maakt deel uit van een herkenbaar nationaal netwerk en weet dat in te zetten

S14/S15

1. Kan goed geformuleerd en onderbouwd strategisch advies geven aan DT/DG/Beleid op specialistische vraagstukken
2. Maakt deel uit van Wetenschappelijke of Technische adviescommissies voor grote projecten
3. Signaleert en belegt trends en ontwikkelingen op gebied van kwaliteit binnen het eigen specialistisch vakgebied
4. Maakt deel uit van een herkenbaar Internationaal netwerk

Vaardigheden

S10

1. Kan doelmatig een modellering uitvragen en beoordelen, met voldoende kwaliteitsborging intern
2. Heeft begrip van het integraal ontwerpproces en kan zowel proces als ontwerp doelmatig uitvragen en beoordelen
3. Is in staat het eigen advieswerk te plannen, o.a. in relatie tot en in samenspraak met Markt
4. N.v.t.
5. Kan technische risico's op eigen specialistisch vakgebied herkennen en bijdragen aan inschatting en beheersing ervan
6. Heeft inzicht in effect van eigen werkzaamheden/keuzes op netwerkschakelniveau

S11

1. Heeft kennis van beschikbare modellen en kan beoordelen welke modellering voor welke toepassing geschikt is
2. Kan eigen vakgebied inbrengen en uitwerken op specifieke technische componenten/ detaillering in het ontwerp, dan wel het ontwerp beoordelen/toetsen op gevolgen voor prestaties, kosten, risico's
3. Kan Plan Do Check Act toepassen binnen eigen specialistisch vakgebied
4. N.v.t.
5. Weet technische risico's op eigen specialistisch vakgebied te herkennen en in te schatten en kan effectieve beheersmaatregelen aandragen of beoordelen
6. Kan binnen het eigen specialistisch vakgebied adviseren over functioneren netwerk/object o.b.v. inspecties/toestandrapportages

S12

1. Is in staat te beoordelen dat juiste model met juiste (geijkte) input is toegepast
2. Kan in het ontwerpproces het ontwerp en raakvlakken beschouwen vanuit zowel het eigen specialistisch vakgebied als vanuit verschillende aanpalende disciplines
3. Kan Plan Do Check Act toepassen op eigen specialistische vakgebied, maar ook landelijk en vakgebied-overstijgend, vanuit generieke risico's
4. Kan innovaties geïnitieerd door de Markt beoordelen op toepasbaarheid voor RWS
5. Weet technische risico's op eigen vakgebied of op raakvlak met andere vakgebieden te herkennen en in te schatten en generiek te maken voor (landelijke) beheersing
6. Is in staat keuzes over prioritering en functioneren vanuit levensduur en prestaties te vertalen naar technische adviezen

S13

1. Heeft inzicht in ontwikkelingen van modellering/software, kan kennis over gebruik en toepassingsgebieden overdragen
2. Kan in het integraal ontwerpproces zorgen voor keuzes, vanuit verschillende disciplines, lifecycle en omgevingscontext
3. Kan Check Act toepassen op eigen vakgebied en in het kaderproces, door vertaling van praktijk uit verschillende projectteams en vanuit raakvlakken tussen aanpalende technische disciplines
4. Kan innovaties nationaal volgen en beoordelen op TRL-niveau, opstarten/begeleiden in IUP-proces tot succesvolle toepassing
5. Kan projectrisico's op eigen specialistisch vakgebied herkennen, inschatten en beleggen/beheersen, binnen en buiten het project/programma
6. Is in staat werkzaamheden over eigen project(en) heen te prioriteren, t.b.v. veilig en betrouwbaar functioneren netwerken

S14/S15

1. Kan invloed uitoefenen op HBO's en TU's om voor RWS relevante kennisgebieden onder de aandacht te houden en bijdragen aan PhD's
2. Is in staat een review uit te voeren op complexe integrale ontwerpprocessen en risico's/onzekeerheden daarbinnen te duiden
3. Act op strategische risico's en beheersing daarvan
4. Kan internationaal belangrijke innovaties herkennen en 'van buiten naar binnen' halen
5. Weet strategische technische (top)risico's op het vakgebied te duiden, en kan adviseren over effectieve beheersmaatregelen, binnen en buiten het project/programma
6. Kan landelijk (helpen) in het stellen van prioriteiten van werkzaamheden binnen het eigen vakgebied t.b.v. RWS-doelstellingen veiligheid en betrouwbaarheid

PROFIELBESCHRIJVING SPECIALIST TECHNIEK

Werkervaring

S10

1. Heeft ervaring in projecten in 1 tot 2 verschillende werkstromen (MIRT, B&O, VenR) en daarbinnen met 1 tot 2 verschillende projectfasen (voorbereiding, contractvoorbereiding, realisatie)
2. N.v.t.
3. Is teamlid in technisch (specialistisch) team

S11

1. Heeft ervaring in projecten in 1 tot 2 verschillende werkstromen (MIRT, B&O, VenR) en daarbinnen met 1 tot 2 verschillende projectfasen (voorbereiding, contractvoorbereiding, realisatie)
2. Kan technische complexiteit inschatten bij het toepassen van het eigen specialistische vakgebied binnen de eigen Projectomgeving en handelt daarnaar door invoeren van meer gespecialiseerde collega's
3. Is teamlid en/of in een coördinerend rol binnen één of enkele technische teams en kan vraagbaak zijn over projecten heen

S12

1. Heeft ervaring in projecten in 2 tot 3 verschillende werkstromen (MIRT, B&O, VenR) of daarbinnen met 2 tot 3 verschillende projectfasen (voorbereiding, contractvoorbereiding, realisatie)
2. Heeft oog voor technische complexiteit vanuit raakvlakken met andere vakgebieden of specialisaties en kan binnen eigen vakgebied adviseren in complexe situaties op objectniveau
3. Heeft een coördinerende rol binnen het technisch specialistisch vakgebied, is vraagbaak voor verschillende teams

S13

1. Heeft ervaring in projecten in 3 tot 4 verschillende werkstromen (MIRT, B&O, VenR) en verschillende projectfasen (voorbereiding, contractvoorbereiding, realisatie)
2. Is in staat een hoge technische complexiteit, met grotere (landelijke) impact op netwerk/omgeving te overzien, door de samenhang te kunnen blijven zien tussen technische oplossing, risicobeheersing, stakeholderbehoefte en de invloed vanuit die invalshoeken op de technische advisering
3. Wordt regelmatig, op ad-hoc basis gevraagd om over specialistisch onderwerp te adviseren, draagt zorg voor het geïmplementeerd krijgen van best practices en kaderverbeteringen in verschillende projecten binnen het werkveld. Kan zich desgevraagd opstellen als 'technisch geweten'

S14/S15

1. Heeft in nagenoeg alle projectfasen en werkstromen aantoonbare ervaring opgedaan en is een bekende naam bij Portfoliomanagers en directeuren voor het vakgebied
2. Kan op programmaniveau de complexiteit vakgebied overstijgend inbrengen, overzien en vandaaruit sturen op integrale beschouwing en keuzes
3. Wordt project overstijgend gevraagd om te adviseren, te reviewen of te bemiddelen, toont leiderschap op het vakgebied, wordt benaderd zowel vanuit het kennisveld (andere specialisten) als vanuit de lijn/directie

NB. Op deze positie is werkervaring niet meer onderscheidend, maar hoe kun je deze landelijk strategisch adviserende rol op een specialistisch kennisveld oppakken, op basis van je ervaring PPO: onderhoud-specialismen GPO: aanleg-specialismen WV: kader-specialismen Regio: asset-specialismen

Attitude

S10

1. Kan het belang van het vakgebied en de technische risico's daarbij uitdragen en afwegingen tussen Kosten – Prestaties – Risico's begrijpen
2. Toont betrokkenheid bij het Kennisveld en/of de CoP('s)
3. Weet waar en welke specialistische kennis is te halen en waar te delen

S11

1. Toont overtuigingskracht bij behartigen van relevante technische issues
2. Neemt actief deel in CoP('s) of andere vakoverleggen
3. Heeft en onderhoudt zijn eigen object- en componentkennis, draagt kennis uit van kaders/richtlijnen en projecten, kan issues tijdig signaleren en beleggen en is operationeel vraagbaak voor eigen vakgebied

S12

1. Laat bij advisering ook zien oog te hebben voor organisatie- en bestuurlijke belangen en kan risico's goed onder woorden brengen
2. Is Kennisveldtrekker of actief in CoP's, trekt kennis-gerelateerde initiatieven
3. Bouwt met werkzaamheden object/netwerk-gerelateerde kennis op en is landelijk vraagbaak voor eigen specialistisch vakgebied en kan escaleren naar directie TTM

S13

1. Beschikt over innovatief vermogen en kan in specialistische advisering goed hoofd- van bijzaak scheiden
2. Deelt opgebouwde kennis intern expliciet via klasjes, kennisbijeenkomsten of trainingen en is betrokken bij landelijke implementatie van verbeteringen
3. Is in staat escalaties naar directe TTM en DT te voorzien van heldere onderbouwing en brede consequenties in beeld, op basis van oordeelsvorming bij geconstateerde afwijkingen

S14/S15

1. Acteert vanuit begrip voor bestuurlijke en organisatorische gevoeligheden, weet met duidelijk taalgebruik technische complexiteit te vertalen naar bestuurlijke behoefte, maar weet wel standvastig te adviseren en wordt daarop ook bevestigd
2. Geeft gastcolleges extern (TU/PAO)
3. Is in staat vanuit vak-specialisme het management te adviseren en draagt bij aan oordeelsvorming en besluitvorming, met oog voor het belang van anderen, ss in staat te escaleren tot directie TTM, DT of zo nodig Bestuur RWS, bij specialistische issues

Functiegroep Advies Rijk - Competenties

Competenties die vanuit het Functiegebouw Rijk voor Adviesladder worden gesteld aan de verschillende schaalniveaus:

Schaal 10

- resultaatgerichtheid
- analyseren
- klantgerichtheid
- samenwerken
- omgevingsbewustzijn
- plannen en organiseren
- zelfontwikkeling

Schaal 11

- organisatiesensitiviteit
- analyseren
- overtuigingskracht
- klantgerichtheid
- samenwerken
- omgevingsbewustzijn
- plannen en organiseren
- zelfontwikkeling

Schaal 12

- organisatiesensitiviteit
- analyseren
- overtuigingskracht
- klantgerichtheid
- samenwerken
- omgevingsbewustzijn
- plannen en organiseren
- zelfontwikkeling

Schaal 13

- organisatiesensitiviteit
- analyseren
- overtuigingskracht
- klantgerichtheid
- samenwerken
- omgevingsbewustzijn
- plannen en organiseren
- zelfontwikkeling

Schaal 14

- organisatiesensitiviteit
- analyseren
- overtuigingskracht
- klantgerichtheid
- samenwerken
- omgevingsbewustzijn
- plannen en organiseren
- zelfontwikkeling

Schaal 15

- onafhankelijkheid
- bestuur sensitiviteit
- omgevingsbewustzijn
- netwerken
- motiveren (optioneel)
- creativiteit

NOOT: Voor de S15 geldt een uitgebreider FGR profiel en een andere selectieprocedure (via BS/MD).